

Chloé TESSERAU

par Eric Le Roux

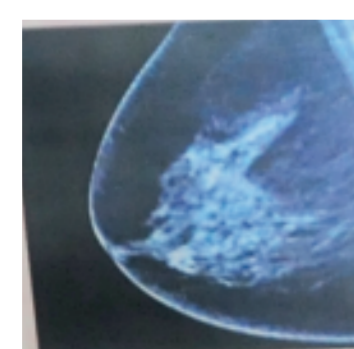
1^{ère} année de thèse

Centre de Recherche en Cancérologie de Lyon (CRCL)
(Lyon 1/INSERM/CNRS)

These's art



Conception graphique : AW Service Communication - Université Claude Bernard Lyon 1



Chloé mène l'enquête. Armée de sa loupe, elle tente de résoudre l'énigme des bases génétiques du cancer du sein. Les cancers du sein familiaux représentent de 5 à 10% des cas de cancers du sein. Or, pour 80% des cas familiaux, la prédisposition ne peut être expliquée pour le moment. Décrypter ces mécanismes permettra d'améliorer le diagnostic des prédispositions familiales, ce qui est crucial pour mettre en place un suivi personnalisé pour chaque patiente. Derrière chacune de ces femmes, il y a une histoire, des voyages, des passions,... Le jeu en vaut donc la chandelle !