

Margaux PERRIN
par Jacques Ducruet

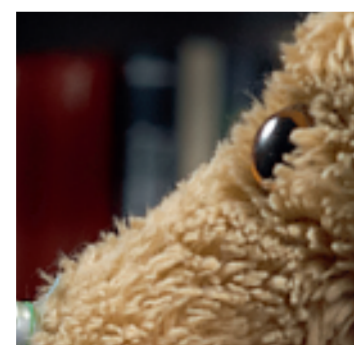
2^{ème} année de thèse

Centre de recherche en Neurosciences de Lyon
(Lyon 1/ INSERM/CNRS)

These's art



Conception graphique : AW Service Communication - Université Claude Bernard Lyon 1



Margaux étudie les mécanismes cérébraux mis en jeu lors de l'utilisation d'une interface cerveau-ordinateur, c'est à dire une interface qui permet de "commander une machine par la pensée". Pour cela, elle utilise des techniques de mesure de l'activité cérébrale en temps-réel chez l'homme qui lui permettent d'identifier les signaux cérébraux pertinents et d'étudier leur évolution au cours du temps.