

Emilie GROISON

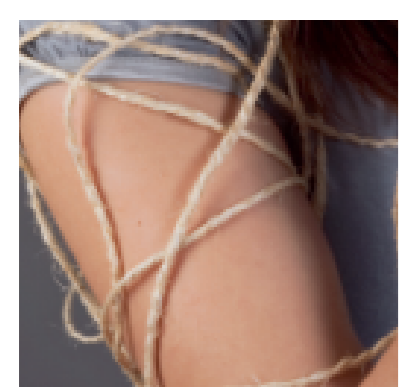
par Noël Podevigne

1^{ère} année de thèse

Chimie, Catalyse, Polymères et Procédés (C2P2)
(Lyon 1/CNRS/CPE Lyon)

Le projet de thèse d'Emilie consiste à effectuer des émulsions par polymérisation radicalaire contrôlée. Des objets sont ainsi formés en suspension dans l'eau et peuvent présenter différents types de morphologie: des vésicules, mais aussi des sphères dont l'une est représentée au bout de ses doigts, et des fibres entremêlées formant un réseau autour d'elle.

These's art



Conception graphique : A&C Service Communication - Université Claude Bernard Lyon 1